



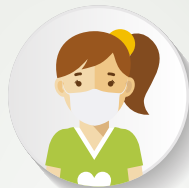
# pack x30 mascarillas faciales

## Mascarilla de protección con 2 capas de tejido Mask-Pro.

15.655.90020.0



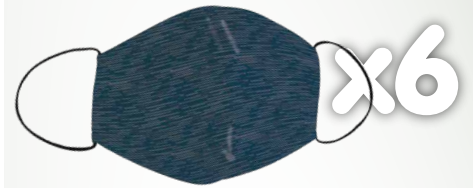
### talla S



### júnior



### adulto



### USO Y RECOMENDACIONES

Lava tu máscara antes de cada uso.  
Lávate las manos (agua jabonosa o gel hidroalcohólico) antes de colocarlo en tu cara. No muevas la máscara y evita tocarla. Si necesitas comer o beber, cámbiate la máscara. Cambia tu máscara cada 4 horas. Lavar a máquina a 35°. Secar a máquina o planchar. Al planchar después de cada lavado se activa el tratamiento hidrófugo. Usar secadora a temperatura suave. Lavar a máquina a 35°

### DESCRIPCIÓN

Informe ITEL. Acredita que nuestras mascarillas tienen 88 lavados sin que afecte a las características del tejido exigidas por la UNE0065:2020. Ensayos realizados según la norma UNE-EN ISO 6330:2012: EFICACIA DE LA FILTRACION BACTERIANA (BFE) · 2 CAPAS  
VALOR: > +95 · UNIDAD DE MEDIDA: % · TOLERANCIA: >90  
RESPIRABILIDAD (presión diferencial) · VALOR: 27,1 +/- 3%  
UNIDAD DE MEDIDA: Pa/cm2 · TOLERANCIA: <60  
RE-UTILIZABLES: HASTA 88 LAVADOS SIN PERDER NINGUNA DE SUS CUALIDADES. · Norma UNE-EN ISO 3758  
Este producto no es un producto sanitario.



15.655.90020.0

x30/u



8 422829 650167



### DESECHABLE (en contenedor cerrado)

Desecha en el contenedor gris, no amarillo, para evitar cualquier riesgo de infección para las personas encargadas de la clasificación.

Fabricada con tejido hidrófugo y antibacterias, repele el agua y las partículas (micro gotas) creando impermeabilidad sobre la tela. Es transpirable, cómoda de llevar y con gomas ajustables. Lavables, reutilizables y respetuosas con el medio ambiente. Elaboradas con el tejido Mask Pro con certificación OEKO-TEX STÁNDAR 100, homologado por el Instituto de investigación textil AITEX. Fabricadas siguiendo la normativa UNE 0065:2020 (mascarillas higiénicas reutilizables para adultos y niños). Es importante el planchado después de cada lavado para activar el tratamiento hidrófugo. No utilizar lejía.